

# 面会制限の お知らせ

横浜市内にインフルエンザ注意報が発令されました。  
院内感染を防止するため、面会の制限を設けさせて  
いただきます。ご理解ご協力の程、よろしくお願い  
いたします。 ※インフルエンザ警報・注意報の解除後、再開検討。



ご家族様限定  
1名まで



1日1回  
10分以内



15歳以下は  
禁止



マスク着用



風邪症状がある方は禁止

面会時間

全日

一般病棟

16:00 ~ 17:00

HCU

14:00 ~ 15:00



IMS(イムス)グループ

東戸塚記念病院

院内感染対策委員会 感染管理部門

# 制限中の 面会のご案内

感染症の拡大防止のため、制限させていただきます。



## 面会可能な時間

荷物のお預かりは、  
面会時間内をお願いいたします。

平日  
土日・祝日同様

16:00 ~ 17:00

HCU  
(B棟4階)

14:00 ~ 15:00



## 面会手続き

STEP 1

1階の総合受付で面会手続きをし、  
面会証を受け取ってください。

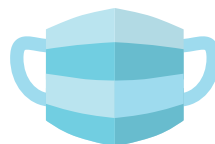
STEP 2

病棟のナースステーションで  
受付後、面会が可能となります。

※ 面会証がないと、面会できません。



## マスク着用



ご来院の際は、面会の方・患者様共に  
マスクの着用をお願いしております。



## 人数制限



1名まで

- 面会者はご家族様に限り1回1名まで。
- 中学生以下(15歳以下)の面会は、  
禁止とさせていただきます。



## 検温と手指消毒



- 体温37.5℃以上の方、風邪症状がある方  
は、ご面会いただけません。(咳・鼻水等)
- 来院時・病棟入室前に、手指消毒をお願い  
しております。



## 時間制限 ほか



- 10分以内をお願いしております。
- 1日1回の面会とさせていただきます。



## 持ち込み禁止



- 感染・衛生面上の観点より、  
生花の持ち込みはご遠慮ください。
- 飲食物の持ち込みは、看護師にご確認  
ください。(食事制限している場合があるため。)

- 容態や診療、看護の都合によりしばらくお待ちいただいたり、面会をお断りすることがあります。
- 駐車場の割引はございませんのでご注意ください。(面会・一般の方 30分毎 400円)
- 病院内は全館禁煙です。喫煙室もございません。



IMS(イムス)グループ

東戸塚記念病院

院内感染対策委員会 感染管理部門